

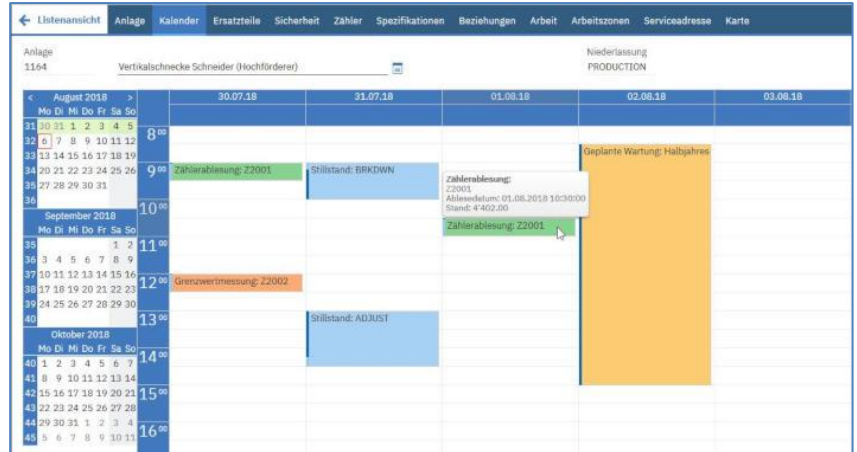
# EAM FlexKalender Tool für Maximo/ICD

## Grafische Darstellung von Terminen aller Art

### Beschreibung

Mit dem dynamischen Kalenderelement erhalten Sie die Möglichkeit, Daten sehr einfach visuell darzustellen. In einer Kalenderansicht lassen sich für Anlagen Zählerablesungen, geplante Wartungen, Stillstände oder Messwerte anzeigen. Das dynamische Kalenderelement kann aber in jeder gewünschten Anwendung aktiviert werden. So lassen sich alle Aufträge eines Standortes anzeigen oder für einen Mitarbeiter kontrollieren, ob Zeitrückmeldungen überschneidend oder lückenlos und aufeinanderfolgend eingegeben wurden.

Die Anwendungsmöglichkeiten für den EAM FlexKalender sind fast unbegrenzt. Jeder Datensatz, der ein Datum und optional eine Dauer oder ein Enddatum hat, kann im dynamischen Kalenderelement grafisch angezeigt werden. Selbst unterschiedliche Daten können in einem Kalender gemeinsam angezeigt werden, wobei unterschiedliche Farben die Übersichtlichkeit zusätzlich erhöhen.



Übersichtliche Kalenderansicht zur Darstellung unterschiedlicher Daten

Das Element kann einfach im Anwendungsdesigner konfiguriert werden und benötigt kein zusätzliches Datenmodell. Verschaffen Sie sich eine grafische Übersicht der aktuellen Daten und Werte, wie es mit Listen oder Reports in dieser Art nicht möglich ist.

```

245 <section id="eamcalendarform_section2">
246   <eam_dynamiccalendar id="eam_dynamiccalendar1" width="1400">
247     <eam_dynamiccalendardatasrc bgcolor="#a6d1f5" datasrcid="
248     <eam_dynamiccalendardatasrc bgcolor="#87d28e" datasrcid="
249     <eam_dynamiccalendardatasrc bgcolor="#fcab73" datasrcid="
250     <eam_dynamiccalendardatasrc bgcolor="#fcc073" datasrcid="
251   </eam_dynamiccalendar>
252 </section>
253 </tab>

```

### Funktionen

- ✓ Aktivierung in jeder gewünschten Anwendung
- ✓ Einfaches Ändern einer Eingabe
- ✓ Kompatibel mit Maximo-Standard

### Ihr Nutzen

- ✓ Visualisierung der Daten aus unterschiedlichen Quellen
- ✓ Anzeige beliebiger Daten in einer übersichtlichen Kalenderansicht (mit Zuordnung einer Farbe)
- ✓ Zeitsparende Eingabe
- ✓ Einfache Konfiguration über den Anwendungsdesigner

### Lizenzierung

Die Lizenzgebühren richten sich nach der Anzahl der aktiven Benutzer im System sowie der Anwendungen, in welchen das Element verwendet wird. Zudem kann zwischen einer Kaufvariante mit jährlichen Renewals oder einer Nutzungsvariante gewählt werden. Sind die Maximo Benutzer über das EAM MaaS Paket lizenziert, so sind die EAM FlexKalender Lizenzen integrierter Bestandteil und können kostenlos genutzt werden. Die maximale Anzahl der FlexKalender Benutzer entspricht dabei der Anzahl der Maximo Benutzer.

Wir bieten noch viele weitere Standardtools und entwickeln gerne individuelle Tools nach Ihren Anforderungen. Gerne stellen wir Ihnen auch unser umfangreiches Know-how rund um die Produkte Maximo und ICD zur Verfügung. Ganzheitliches Enterprise Asset Management ist unser Kerngeschäft.