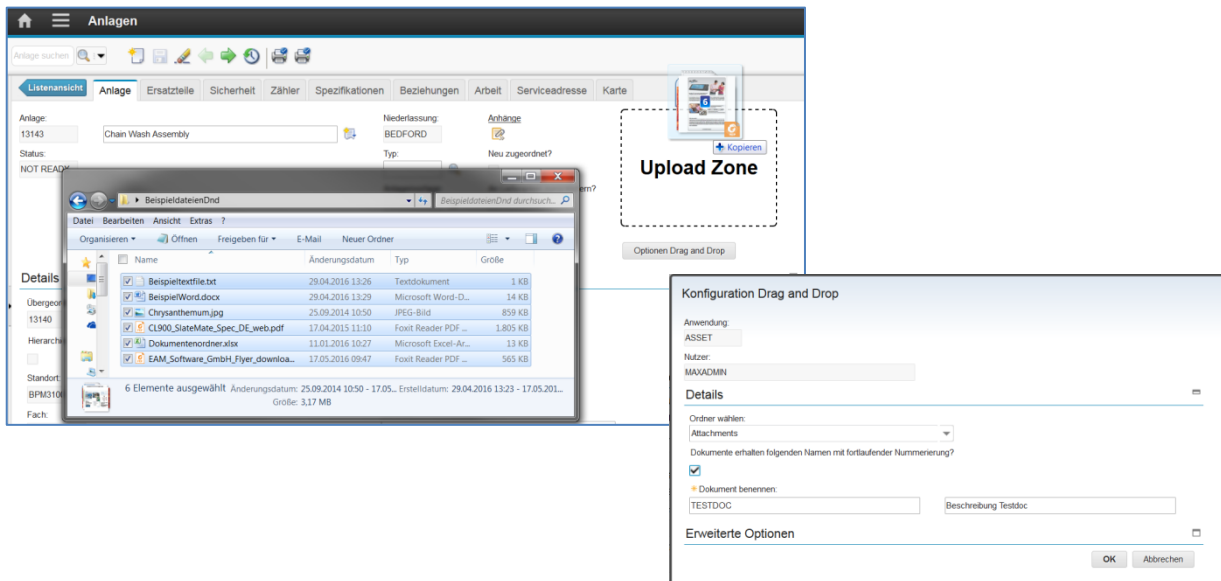


„Drag & Drop“-Funktionalität für Maximo Dokumentenmanagement

Beschreibung

Oberflächenelement, mit dem Dokumente per Ziehen und Ablegen (oder engl. „Drag & Drop“) an Maximo-Objekte angehängt werden können.



Funktionen

- ✓ Single- oder Multi-Upload von Dateien per Drag & Drop
- ✓ Konfigurationsmöglichkeit (Dokumentenordner, Standardname für Dokumente, ...)
- ✓ Dauerhafte Speicherung der Konfiguration je Anwendung und Nutzer
- ✓ Einrichtung des Elements in den entsprechenden Anwendungs-XMLs

Ihr Nutzen

- ✓ Vereinfachte Handhabung
- ✓ Zeitersparnis aufgrund der Möglichkeit mehrere Dokumente simultan hochzuladen

Wir bieten noch viele weitere Standardtools und entwickeln gerne individuelle Tools nach Ihren Anforderungen. Gerne stellen wir Ihnen auch unser umfangreiches Know-how rund um die Produkte Maximo und ICD zur Verfügung. Ganzheitliches Enterprise Asset Management ist unser Kerngeschäft.